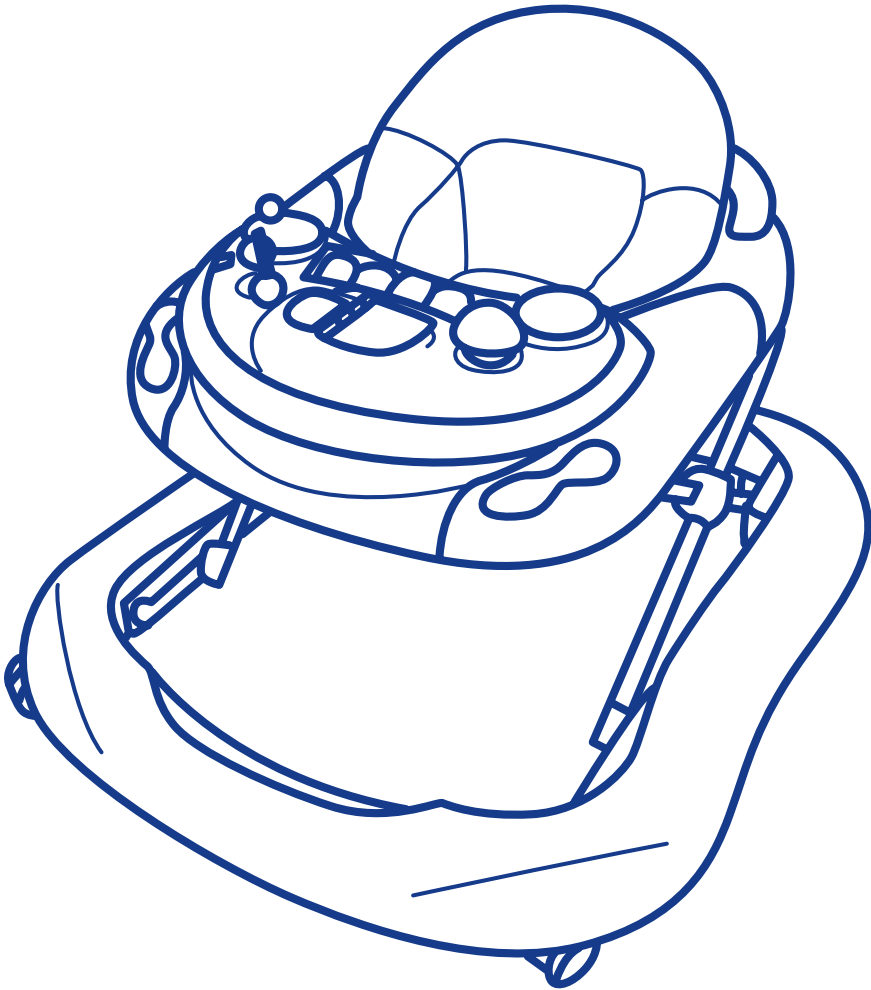
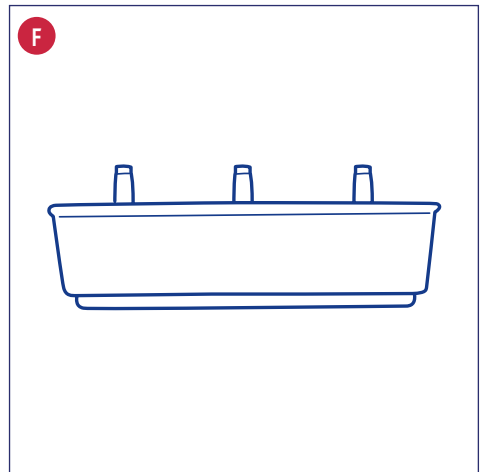
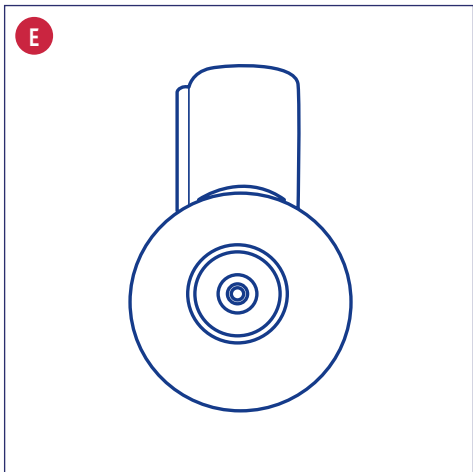
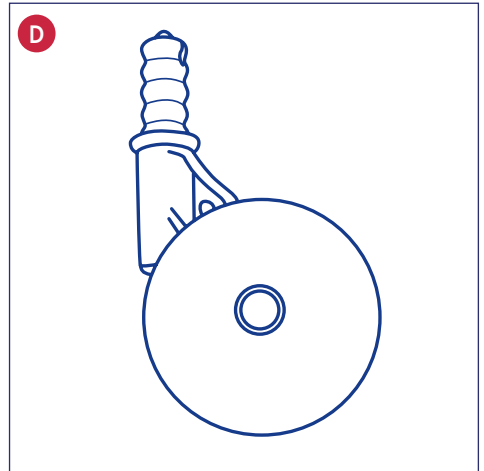
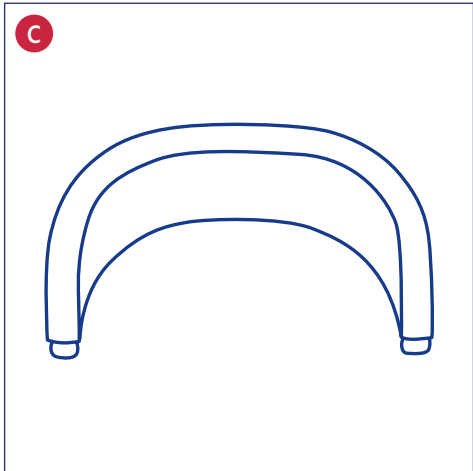
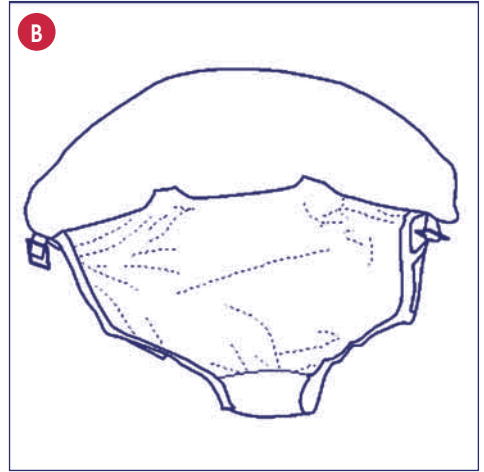
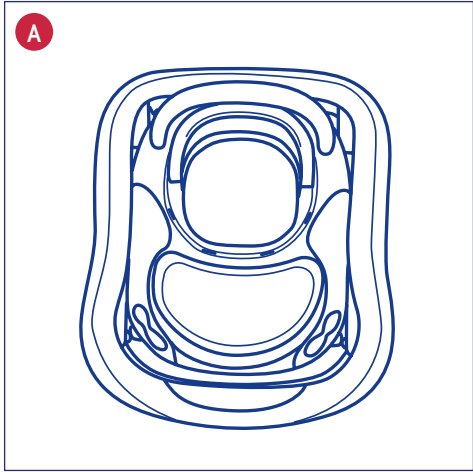
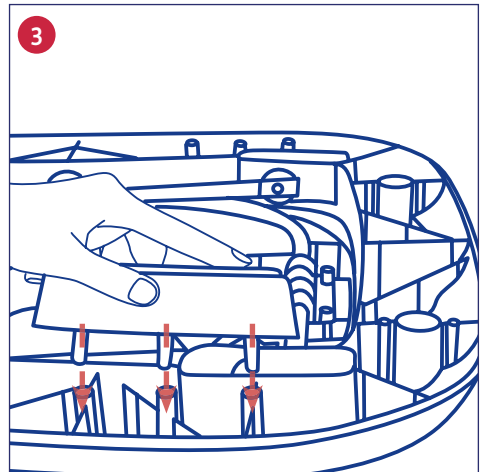
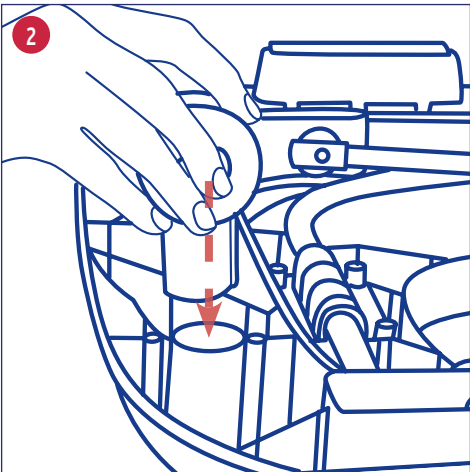
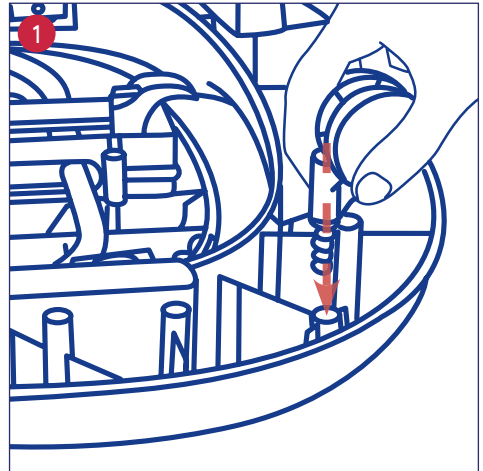
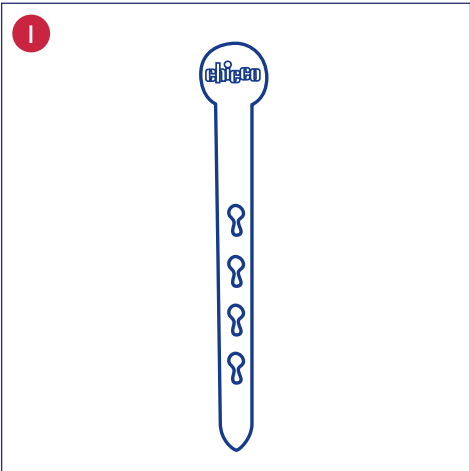
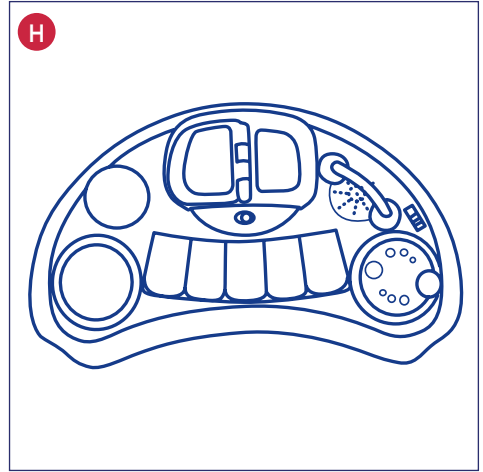
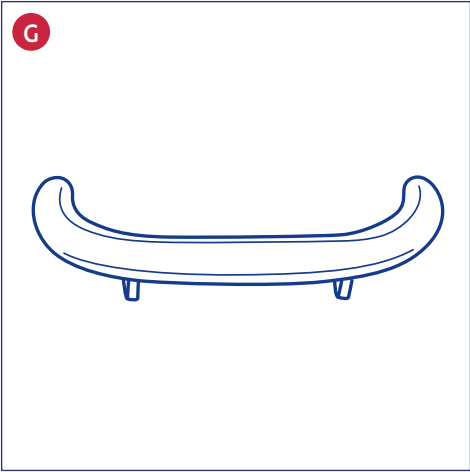


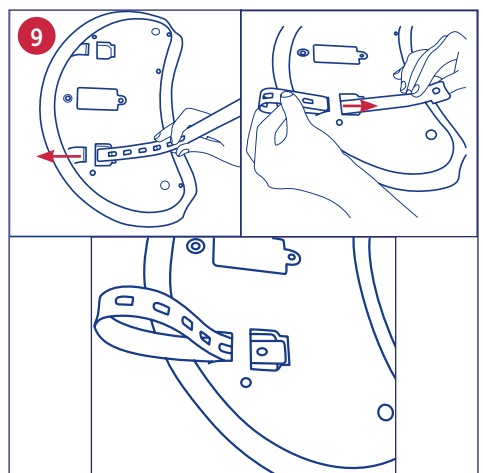
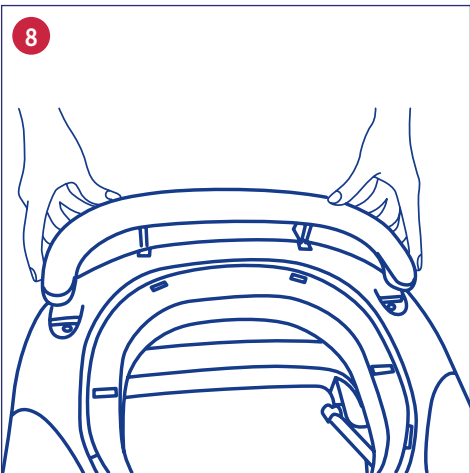
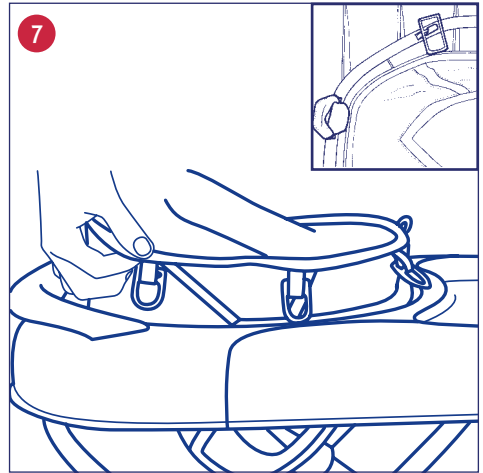
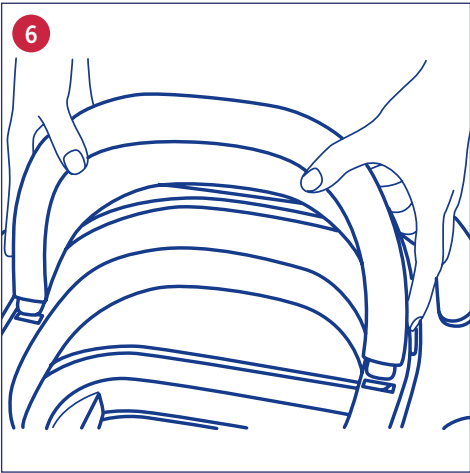
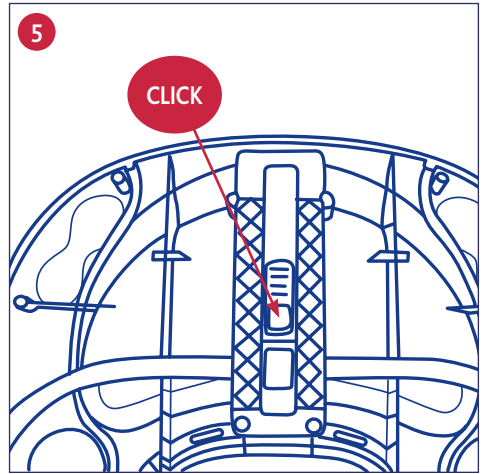
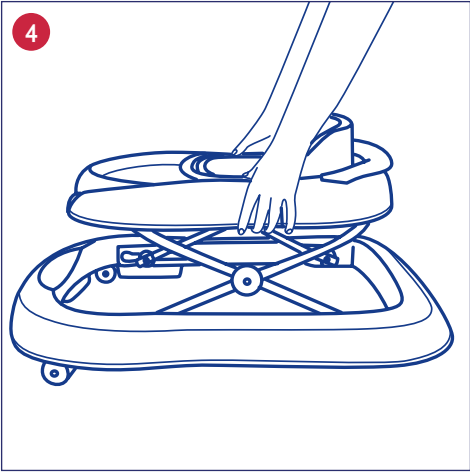


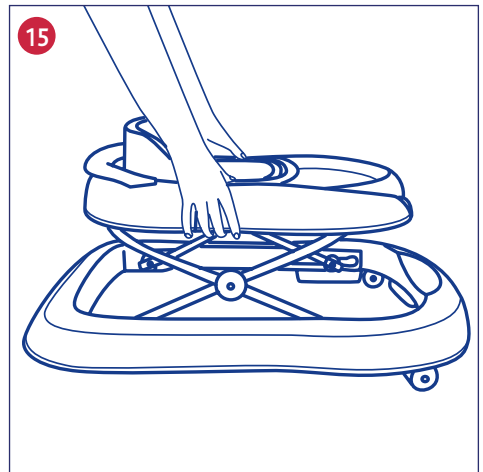
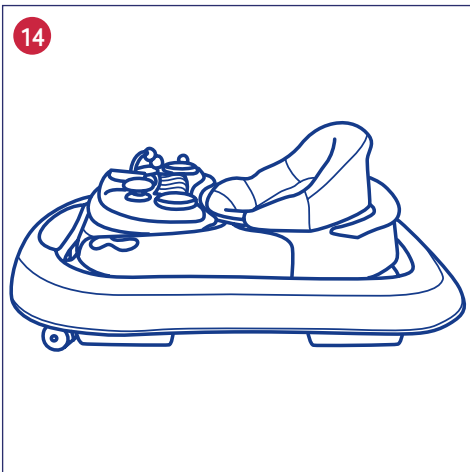
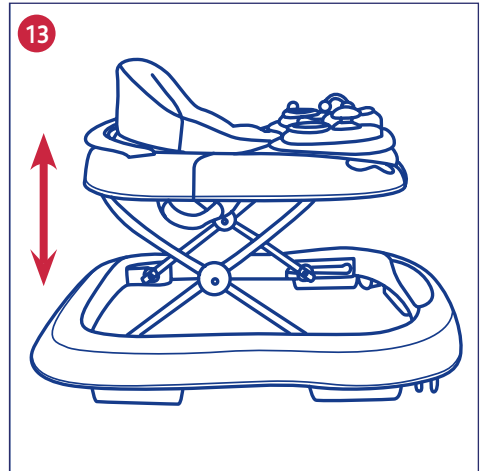
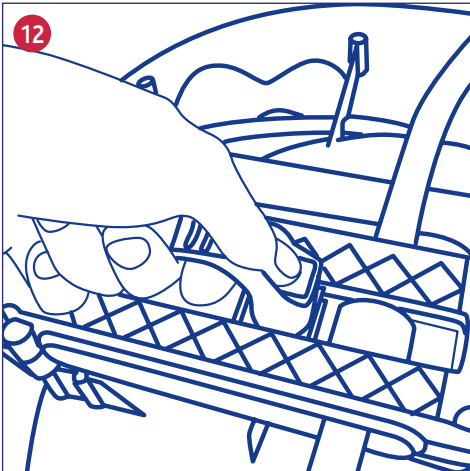
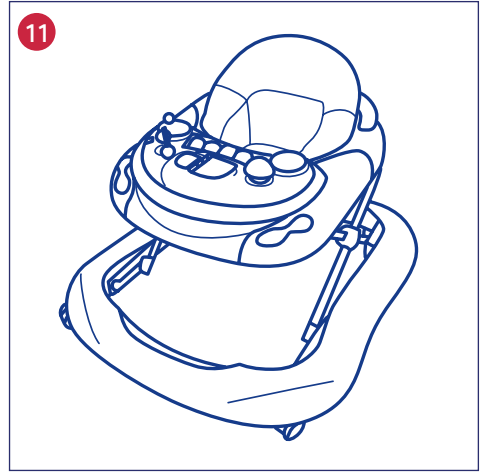
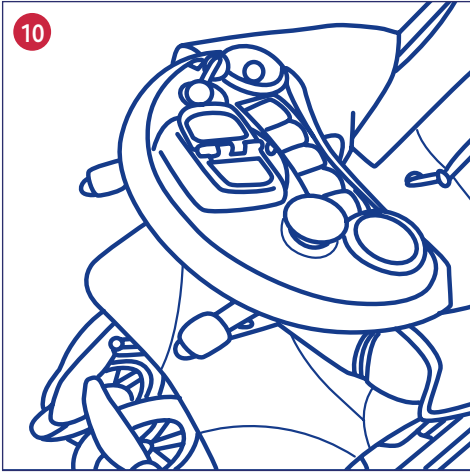
DJ Baby Walker











RUS ХОДУНОК "DJ"

ВНИМАНИЕ

- **ОЧЕНЬ ВАЖНО: ЧТОБЫ ОБЕСПЕЧИТЬ БЕЗОПАСНОСТЬ ПРИ ЭКСПЛУАТАЦИИ ИЗДЕЛИЯ, ПЕРЕД ИСПОЛЬЗОВАНИЕМ ВНИМАТЕЛЬНО ПРОЧТИТЕ ЭТУ ИНСТРУКЦИЮ И СОХРАНИТЕ ЕЁ ДЛЯ ПОСЛЕДУЮЩИХ КОНСУЛЬТАЦИЙ. НЕСОБЛЮДЕНИЕ УКАЗАНИЙ, ИЗЛОЖЕННЫХ В НАСТОЯЩЕЙ ИНСТРУКЦИИ, МОЖЕТ ПОДВЕРГНУТЬ ОПАСНОСТИ ВАШЕГО РЕБЁНКА.**
- **ВНИМАНИЕ: ПЕРЕД ИСПОЛЬЗОВАНИЕМ СНИМИТЕ С ИЗДЕЛИЯ ВСЕ ВОЗМОЖНЫЕ ПЛАСТИКОВЫЕ ПАКЕТЫ И ЭЛЕМЕНТЫ УПАКОВКИ И ДЕРЖИТЕ ИХ ВДАЛИ ОТ ДЕТЕЙ.**

МЕРЫ ПРЕДОСТОРОЖНОСТИ

- Перед использованием убедитесь, что изделие и все его компоненты не повреждены вследствие транспортировки. Периодически проверяйте состояние изделия (износ, повреждения). Если изделие сломано, не пользуйтесь им и держите его в недоступном для ребёнка месте.
- Только взрослые должны осуществлять сборку данного изделия. Чтобы правильно выполнить монтаж компонентов, придерживайтесь нижеследующих указаний.
- **ВНИМАНИЕ: никогда не оставляйте ребёнка одного без присмотра.**
- **ВНИМАНИЕ: помните о том, что когда ребёнок находится в ходунке, то он передвигается намного быстрее и дальше:**
 - При использовании ходунка необходимо убедиться в том, что доступ к лестницам, разному уровню поверхностей, наклонным или неустойчивым полам абсолютно невозможен, рядом с бассейнами или другими водными источниками. Пользуйтесь изделием только на ровных и устойчивых поверхностях.
 - Следите, чтобы ребёнок не приближался к источникам тепла и к кухонной плите.
 - Держите вдали от детей горячие напитки, электроприборы и другие потенциально опасные предметы.
 - Не допускайте любые столкновения со стеклянными поверхностями и предметами (двери, окна, мебель и т. п.).
- Ходунок Chicco предназначен для детей, которые уже умеют сидеть самостоятельно и возрастом примерно после 6 месяцев. Его нельзя использовать для детей, которые уже умеют правильно ходить, или если их вес превышает 12 кг.
- Рост ребёнка не должен превышать 85 см.
- Рекомендуется использовать ходунок в течение непродолжительного промежутка времени (около 20 мин.)
- Не пользуйтесь изделием, если отдельные его части поломаны, разорваны или отсутствуют.
- Не устанавливайте компоненты, запасные части и аксессуары, неодобренные производителем.
- Держите пластиковые пакеты вдали от детей во избежание удушья.

УХОД И ТЕХОБСЛУЖИВАНИЕ

- Периодически проверяйте состояние ходунка (износ, повреждения).
- Если отдельные части ходунка поломаны, разорваны или отсутствуют, не пользуйтесь им, пока эти детали

не будут отремонтированы или заменены.

- Пластмассовые части изделия, включая стопоры, чистите влажной тканью.
- Необходимо вытирать металлические части изделия, чтобы предотвратить образование ржавчины.
- Длительное нахождение под солнцем может изменить цвет материалов.

ХОДУНОК "DJ"

Перечень компонентов ходунка "DJ"

- Структура ходунка
- Мягкое сиденье
- Жёсткая спинка
- 2 передних плавающих колеса
- 2 задних фиксированных колеса
- 6 стопоров
- Закрылок
- Электронная игра. В зависимости от модификации изделия электронные игрушки могут отличаться.
- Ремешки для крепления к прогулочной коляске

СБОРКА ХОДУНКА

- 1 Переверните вверх дном структуру (а) ходунка. Укрепите передние колёса (d) в специально отведённых местах, как изображено на рисунке 1. Убедитесь, что ось колёс введена до упора.
 - 2 Укрепите колёса (e) в специально отведённых местах, как изображено на рисунке 2. Убедитесь, что ось введена до упора.
 - 3 Зафиксируйте стопоры (f) в специально отведённых местах, как изображено на рисунке 3. Убедитесь, что оси введены до упора.
 - 4 Переверните ходунок в то положение, в котором он будет использован, и поставьте его колёсами на пол (на горизонтальную поверхность); медленно поднимайте вверх столик пока не услышите щелчок, который подтвердит о том, что структура заблокирована в первой и самой низкой позиции для использования.
- ВНИМАНИЕ:** прежде чем поместить ребёнка в ходунок, убедитесь, что синяя кнопка, которая находится под столиком, правильно заблокирована: Вы должны услышать характерный щелчок, подтверждающий о блокировке. Смотрите рисунок 5.
- 5 Вставьте жёсткую спинку (c) в специальные отверстия на верхней части структуры (a) и толкните её до щелчка, который подтвердит о блокировке. Смотрите рисунок 6.
 - 6 Вставьте пластмассовые кольца в сиденье (b) в специальные места вдоль верхнего края ходунка. Убедитесь, что они правильно заблокированы, как изображено на рисунке. Смотрите рисунок 7.
 - 7 Укрепите задний закрылок (g) ходунка; достаточно разместить его сверху на специальных местах на тыльной стороне спинки и толкнуть вниз, после чего проверьте, хорошо ли он зафиксирован. Смотрите рисунок 8.
- ВНИМАНИЕ:** вставленный закрылок больше нельзя будет вынуть. Не пытайтесь вынуть его с помощью отвёрток и других инструментов.
- 8 Электронную игру с огоньками и звуками нужно установить на столик ходунка: для этого необходимо просто нажать на неё; не требуется последующее закрепление. Батарейки не прилагаются; под игрой имеются две петли, которые позволяют укрепить её с помощью прилагаемых специальных ремешков

(i) к передней защитной перекладине прогулочной коляски. Смотрите рисунок 9/10.

ВНИМАНИЕ: ЧТОБЫ РЕБЁНОК НЕ ЗАДУШИЛСЯ, ЭЛЕКТРОННАЯ ПАНЕЛЬ ДОЛЖНА БЫТЬ ПРИКРЕПЛЕНА К ПРОГУЛОЧНОЙ КОЛЯСКЕ ТОЛЬКО С ПОМОЩЬЮ ВОХОДЯЩИХ В КОМПЛЕКТ КОМПОНЕНТОВ (ремешков i) , НЕ ДОБАВЛЯЙТЕ ШНУРЫ И ЛЕНТЫ.

9 Если панель не укреплена на прогулочной коляске, держите ремешки вдали от детей; не устанавливайте на ходунки игрушку с укрепленными на ней ремешками.

ЭЛЕКТРОННАЯ ИГРА

- Регулярно проверяйте состояние изделия (износ, повреждения). Если игрушка поломана или имеются нарушения в работе, не позволяйте играть с нею и держите её в недоступном для ребёнка месте, не пытайтесь сами отремонтировать игрушку, а обратитесь только к квалифицированному персоналу.

УХОД ЗА ИГРУШКОЙ

- Чистите игрушку мягкой и сухой тканью, чтобы не повредить электронную схему.
- Держите игрушку вдали от источников тепла, предохраняйте от пыли, песка и воды.

ВВОД И/ИЛИ ЗАМЕНА БАТАРЕЕК

ВНИМАНИЕ!

Игрушка ходунка работает от 2 щелочных батареек типа "AA" по 1,5 Вольт (не прилагаются).

- Замена батареек должна быть произведена только взрослыми.
- Чтобы вставить и/или заменить батарейки, необходимо отвинтить отвёрткой винт на крышке отсека с батарейками, нажать на язычок и снять крышку, (извлечь из отсека разряженные батарейки), вставить новые, следя за полярностью (как указано внутри отсека на изделии), установить крышку и завинтить винт до упора.
- Не оставлять батарейки или инструменты под рукой у детей.
- Всегда вынимать разряженные батарейки из изделия, так как возможная утечка жидкости может повредить его.
- Всегда вынимать батарейки, если в течение долгого времени изделием никто не пользуется.
- Для функционирования изделия использовать щелочные батарейки рекомендуемого типа или им эквивалентные.
- Не смешивать различные типы батареек или разряженные батарейки с новыми.
- Не разбрасывать и не сжигать использованные батарейки, а пользоваться соответствующими контейнерами для дифференцированного сбора отходов.
- Не замыкать клеммы.
- Не пытаться перезарядить одноразовые батарейки: они могут взорваться.
- Не рекомендуется применение перезарядных батареек, так как они могут снизить функциональность игрушки.
- Если используются перезарядные батарейки, то прежде чем зарядить их, необходимо извлечь их из игрушки; производить зарядку только в присутствии взрослых.



(RU) Данное изделие соответствует директиве EU 2002/96/EC.

Приведенный на приборе символ перечеркнутой корзины обозначает, что в конце срока службы это изделие,

которое следует сдавать в утиль отдельно от домашних отходов, необходимо сдать в пункт сбора вторсырья для переработки электрической и электронной аппаратуры, или сдать продавцу при покупке новой эквивалентной аппаратуры. Пользователь несёт ответственность за сдачу прибора в конце его срока службы в специальные организации сбора. Надлежащий сбор вторсырья с последующей сдачей старого прибора на повторное использование, переработку и утилизацию без нанесения ущерба окружающей среде помогает снизить отрицательное воздействие на неё и на здоровье людей, а также способствует повторному использованию материалов, из которых состоит изделие. Более подробные сведения об имеющихся способах сбора Вы можете получить обратившись в местную службу вывоза отходов или же в магазин где Вы купили изделие.

РЕГУЛИРОВАНИЕ ХОДУНКА

ВНИМАНИЕ: раскладывая, складывая и регулируя ходунок, убедитесь, что ребёнок находится на безопасном расстоянии.

- 10 Чтобы отрегулировать высоту сиденья, высадите ребёнка из ходунка; затем, держа нажатой красную кнопку, потяните синюю кнопку, которая находится под столиком, в направлении, противоположном столику, и поднимите или опустите столик в желаемое положение. Как только Вы отпустите кнопку, столик автоматически заблокируется. Смотрите рисунок 12/13. **ВНИМАНИЕ:** прежде чем поместить ребёнка в ходунок, убедитесь, что кнопка правильно заблокирована в положении, как изображено на рисунке 5.
- 11 Чтобы сложить ходунок, потяните кнопку, расположенную под столиком, держа нажатой красную кнопку (см. пункт 10). Опустите сиденье до полного складывания. **ВНИМАНИЕ:** не складывать ходунок, если в нём находится ребёнок.
- 12 Чтобы разложить ходунок, медленно поднимайте вверх столик пока не услышите щелчок, который подтвердит о том, что структура заблокирована в первой и самой низкой позиции для использования. Смотрите рисунок 14/15.

ЗА БОЛЕЕ ПОДРОБНОЙ ИНФОРМАЦИЕЙ

ОБРАЩАТЬСЯ:

ARTSANA SPA

Отдел по обслуживанию клиентов

Via Saldarini Catelli 1

22070 Grandate COMO - ITALY

www.chicco.com